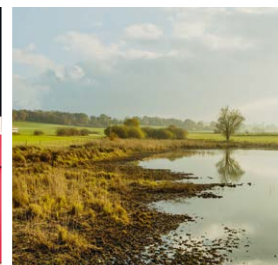


Répartition des bénéfices de la Loterie Romande

2018



Les montants mentionnés dans ce fascicule concernent les contributions accordées durant l'année civile 2018. Ils ne correspondent toutefois pas au bénéfice remis par la Loterie Romande aux Organes de répartition, ces contributions étant recensées sur la base d'un exercice annuel allant du 1^{er} juillet au 30 juin. D'autre part, ces montants concernent les décisions d'attribution par les Organes cantonaux au cours de l'exercice 2018. Ils n'ont pas de valeur comptable. Dans certains cas, l'attribution est versée sur un exercice comptable ultérieur. Dans d'autres cas, les institutions renoncent en tout ou partie au montant attribué.



Le plaisir des uns fait le bonheur des autres

La Loterie Romande a été fondée en 1937. Elle a pour mission d'organiser, à titre exclusif, des loteries et des paris dans les six cantons romands (Vaud, Fribourg, Valais, Neuchâtel, Genève, Jura).

Après paiement des lots, des commissions de vente et des frais généraux, les bénéfices de la Loterie Romande sont intégralement consacrés au soutien d'institutions d'utilité publique. Ils sont distribués au profit de l'action sociale, de la culture, de la recherche, du sport et du patrimoine. Ils ne peuvent en aucun cas être affectés à des obligations légales de collectivités publiques.

Des milliers d'institutions bénéficient ainsi, chaque année, de la contribution financière de la Loterie Romande.

Les activités et les comptes de chaque Organe de répartition sont soumis à la haute surveillance et au contrôle des six Gouvernements romands.

La rubrique « Répartitions romandes » contient les soutiens intercantonaux ayant concerné au moins quatre cantons. Ils sont attribués par la Conférence des présidents des Organes cantonaux de répartition (CPOR), puis ratifiés par les Organes cantonaux.

3

Sommaire

Vaud	4
Fribourg	22
Valais	30
Neuchâtel	40

Genève	49
Jura	61
Répartitions romandes	68



Jura

INSTITUTIONS BÉNÉFICIAIRES
DES CONTRIBUTIONS DE
LA LOTERIE ROMANDE (JU)

Total: CHF

5'759'651.-



Action sociale Personnes âgées 255'200.-

Assoc. Magasin du Monde de Delémont <i>Delémont</i>	2'000.-
Assoc. jurassienne Familles 2000 La puce Verte <i>Delémont</i>	85'000.-
Assoc. Part'Âge <i>Bonfol</i>	25'000.-
AVIVO Assoc. de défense et de détente de tous les retraités <i>Delémont</i>	2'500.-
Commune de Bonfol <i>Bonfol</i>	80'000.-
FICD Féd. interjurassienne de coopération et développement <i>Delémont</i>	5'000.-
Groupe de travail pour le Noël de l'amitié <i>Delémont</i>	1'200.-
Hôpital du Jura <i>Delémont</i>	4'000.-
La Route des Crèches <i>Bassecourt</i>	1'000.-
Palliative bejune <i>La Chaux-de-Fonds</i>	2'000.-
Résidence La Courtine <i>Lajoux</i>	1'500.-
Résidence Les Pins <i>Vicques</i>	20'000.-
Résidence Les Cerisiers <i>Charmoille</i>	25'000.-
Sté de carnaval <i>Le Noirmont</i>	1'000.-

Jeunesse et éducation 618'500.-

Assoc. La place de loisirs à Dos Les Laves <i>Lajoux</i>	13'000.-
Collège Saint-Charles Porrentruy <i>Porrentruy</i>	250'000.-
Commune de Boncourt <i>Boncourt</i>	5'000.-
Commune de Courrendlin <i>Courrendlin</i>	20'000.-
Commune Le Noirmont <i>Le Noirmont</i>	3'000.-
Echiquier bruntrutain <i>Porrentruy</i>	1'000.-
École Métal Jura <i>Porrentruy</i>	300'000.-
Ecole St-Paul <i>Porrentruy</i>	5'000.-
FJM Fédération jurassienne de musique <i>Tavannes</i>	6'000.-
Groupement MCM Cadets Mervelier- Corban-Montsevelier <i>Mervelier</i>	2'000.-
Jeunesse de Haute-Ajoie <i>Chevenez</i>	12'500.-
Ville de Delémont <i>Delémont</i>	1'000.-

Santé et handicap 187'000.-

Assoc. Décrochez la Lune <i>Courgenay</i>	100'000.-
Assoc. Cerebral Jura <i>Delémont</i>	4'670.-

CMP-Centre médico-psychologique <i>Delémont</i>	9'100.-
Fond. Addiction Jura <i>Les Genevez</i>	1'500.-
Fond. Les Castors <i>Porrentruy</i>	6'910.-
Fond. Père-ne <i>Delémont</i>	11'880.-
Fond. St-Germain <i>Delémont</i>	1'480.-
Groupe de maintenance cardio-vasculaire district de Delémont <i>Boécourt</i>	950.-
Groupe de maintenance cardio-vasculaire Porrentruy et environs <i>Porrentruy</i>	1'270.-
Groupe de marche Insieme-Jura <i>Bassecourt</i>	610.-
Groupe PROCAP section de Delémont <i>Develier</i>	2'910.-
PINOS Assoc. de petites instit. du Nord-Ouest de la Suisse <i>Courtemaiche</i>	26'560.-
Pro Infirmis Jura <i>Delémont</i>	10'000.-
PROCAP Sport Franches-Montagnes <i>Les Breuleux</i>	2'930.-
PROCAP sport section Porrentruy <i>Alle</i>	2'770.-
UAP <i>Porrentruy</i>	3'460.-

Culture 2'349'000.-

AICC-Assoc. Interjurassienne des Centres Culturels <i>Les Breuleux</i>	15'000.-
Amicale des Patoisants Le Taignon <i>Le Noirmont</i>	1'000.-



Amis de la vieille église St-Barthélemy <i>Vellerat</i>	2'000.-
APAR Assoc. pour les artistes réunis <i>Delémont</i>	8'500.-
Archives Jura Bruschweiler <i>Delémont</i>	90'000.-
ASA St-Ursanne-Les Rangiers <i>St-Ursanne</i>	2'000.-
Assoc. Conte & Doc' <i>Delémont</i>	28'000.-
Assoc. du choeur Cantus Laetificat <i>Prêles</i>	8'000.-
Assoc. 40 personnalités jurassiennes pour la Suisse <i>Grandvaux</i>	20'000.-
Assoc. 7 ^e case <i>Porrentruy</i>	3'000.-
Assoc. Chap'En Rire <i>Bonfol</i>	7'000.-
Assoc. Cinélucarne <i>Le Noirmont</i>	80'000.-
Assoc. des amis de l'Espace Courant d'Art <i>Porrentruy</i>	5'000.-
Assoc. des amis des Editions Slatkine <i>Genève</i>	2'000.-
Assoc. des Amis du Patchwork Festival <i>Delémont</i>	20'000.-
Assoc. du Ballet de l'Ambre <i>Delémont</i>	20'000.-
Assoc. du Laaf <i>Courtételle</i>	4'000.-
Assoc. ecco <i>Porrentruy</i>	5'000.-
Assoc. Ecole de Cirque du Jura <i>Porrentruy</i>	20'000.-
Assoc. ESKAPADE <i>Saignelégier</i>	4'000.-
Assoc. La Nef <i>Le Noirmont</i>	35'000.-
Assoc. Les Estivades <i>St-Ursanne</i>	4'000.-
Assoc. Les Furies Lyriques <i>Chexbres</i>	4'000.-
Assoc. Midi, Théâtre ! <i>Lausanne</i>	10'000.-
Assoc. Oui Monsieur ! <i>Delémont</i>	3'000.-
Assoc. Tartare de miettes <i>Les Bois</i>	2'000.-
Assoc. vieille ville Delémont <i>Delémont</i>	500.-
Atelier Théâtre Tête de pioche <i>Delémont</i>	3'000.-
BiblioBus Médiathèque-Université populaire jurassienne <i>Delémont</i>	200'000.-
Calliope Ensemble vocal féminin <i>Cormoret</i>	500.-
CCDP-Centre culturel du District de Porrentruy <i>Porrentruy</i>	79'000.-
CCRD Centre culturel régional Delémont <i>Delémont</i>	85'000.-
CEJEF-Lycée cantonal <i>Porrentruy</i>	3'000.-

Choeur de chambre jurassien <i>Delémont</i>	7'000.-
Choeur des Emibois <i>Les Breuleux</i>	10'000.-
Chorale Val Terbi en Coeur <i>Montsevelier</i>	1'000.-
Christophe Hummus Booking <i>Porrentruy</i>	2'000.-
Christophe Meyer <i>Asuel</i>	3'000.-
Cie du Lion <i>Romanel-sur-Lausanne</i>	35'000.-
CJC-SAS Centre de la Jeunesse et de la Culture <i>Delémont</i>	60'000.-
CLJ-Club littéraire jurassien <i>Delémont</i>	1'000.-
Comité de la Braderie de Porrentruy <i>Porrentruy</i>	10'000.-
Commune mixte de Lajoux <i>Lajoux</i>	100'000.-
Compagnie A VOIR <i>Courtételle</i>	6'000.-
Compagnie Incognito <i>Delémont</i>	7'000.-
Compagnie Propolis <i>Delémont</i>	2'000.-
CRESCENDO <i>Porrentruy</i>	140'000.-
ECJ Ensemble de Cuivres Jurassien <i>Porrentruy</i>	37'000.-
Editions Alphil <i>Neuchâtel</i>	30'000.-
Editions D+P <i>Delémont</i>	10'500.-
EJCM / Ecole jurassienne et conservatoire de musique <i>Delémont</i>	95'000.-
Ensemble vocal L'Air de rien! <i>Saignelégier</i>	1'000.-
Espace Choral <i>Delémont</i>	3'000.-
Espace culturel du Café du Soleil <i>Saignelégier</i>	70'000.-
Espace d'art contemporain-les halles <i>Porrentruy</i>	10'000.-
Fanfare Echo du Bueberg Movelier <i>Movelier</i>	6'000.-
Fanfare de Courcelon <i>Courroux</i>	7'000.-
Fanfare l'Ancienne de Courgenay <i>Courgenay</i>	14'000.-
Fédération des Fanfares d'Ajoie <i>Buix</i>	2'000.-
Festival le Chant du Gros <i>Le Noirmont</i>	150'000.-
Fête du Peuple jurassien <i>Delémont</i>	20'000.-
Fond. Jean-François Comment <i>Porrentruy</i>	120'000.-
Fond. Pro Musica <i>Porrentruy</i>	40'000.-
Forum Culture <i>Tavannes</i>	10'000.-

Harmonie de la Suisse Romande <i>Chalais</i>	3'000.-
Kiki Crétin <i>Porrentruy</i>	10'000.-
Kill The Jayer <i>Porrentruy</i>	3'000.-
King's Theatre of Jura <i>Porrentruy</i>	4'000.-
Kissing Toads <i>Delémont</i>	3'000.-
La Balade de Séprais <i>Le Noirmont</i>	10'000.-
Le Moment Baroque <i>Neuchâtel</i>	2'000.-
Le Temps des Cerises <i>Delémont</i>	10'000.-
Les Assortiments Promo jazz chanson <i>Saignelégier</i>	1'500.-
Les Funambules <i>Delémont</i>	5'000.-
Magazine Les Planches <i>Delémont</i>	8'000.-
MdL Musique des Lumières <i>Bienne</i>	300'000.-
Médaille d'Or de la Chanson <i>Saignelégier</i>	20'000.-
Méli-mélodies <i>Bassecourt</i>	1'000.-
Michel Ory <i>Delémont</i>	8'000.-
Monde de couleurs <i>Porrentruy</i>	40'000.-
OCJ-Orchestre de chambre jurassien <i>Neuchâtel</i>	2'000.-
Orchestre de la Ville de Delémont <i>Delémont</i>	8'000.-
Passion Cinéma <i>Neuchâtel</i>	12'000.-
Résidence Henriette Sanglard-RHS <i>Porrentruy</i>	5'000.-
Sara Schneider <i>Les Breuleux</i>	500.-
SAT Sté des amis du Théâtre Porrentruy et environs <i>Porrentruy</i>	12'000.-
Sté de chant Echo des Sommètres <i>Le Noirmont</i>	8'000.-
Sté de musique La Montagnarde <i>Epauvillers</i>	7'000.-
Sté jurassienne d'émulation-cercle d'études historiques <i>Neuchâtel</i>	25'000.-
Sté jurassienne d'émulation <i>Porrentruy</i>	45'500.-
Stéphane Stegmüller <i>Undervelier</i>	500.-
Union instrumentale Delémont <i>Delémont</i>	7'000.-
UP-Université populaire jurassienne Delémont <i>Delémont</i>	5'000.-



Conservation du patrimoine 523'000.-

Amicale des vieilles traditions <i>Grandfontaine</i>	15'000.-
Communauté des capucins <i>Delémont</i>	90'000.-
Commune de Courchavon <i>Courchavon</i>	35'000.-
Commune ecclésiastique catholique-romaine de Delémont <i>Delémont</i>	45'000.-
Commune ecclésiastique catholique-romaine de Damphreux-Lugnez <i>Damphreux</i>	5'000.-
Commune ecclésiastique catholique-romaine de St-Ursanne et env. <i>St-Ursanne</i>	33'000.-
Fond. du Musée Chappuis-Fähndrich <i>Develier</i>	5'000.-
Groupe de pilotage du 1400e-St-Ursanne <i>Fleurier</i>	250'000.-
Musée de l'Hôtel-Dieu <i>Porrentruy</i>	20'000.-
SHAS-Sté d'histoire de l'art en Suisse <i>Berne</i>	25'000.-

Environnement 22'000.-

Commune mixte de Pleigne <i>Pleigne</i>	2'000.-
FMD-Fond. des marais de Damphreux <i>Porrentruy</i>	10'000.-
PNRD-Parc Naturel Régional du Doubs <i>Saignelégier</i>	10'000.-

Promotion tourisme et développement 560'500.-

2CV club Jura <i>Les Bois</i>	3'000.-
AREF-Assoc. pour le Réseau Equestre aux Franches-Montagnes et environs <i>Le Noirmont</i>	4'000.-
Assoc. des amis du CAID <i>Delémont</i>	6'000.-
Assoc. slowUp Jura <i>Delémont</i>	11'000.-
BNJ FM <i>Rossemaison</i>	100'000.-
Groupe Speeddown Develier <i>Develier</i>	500.-
HCA Hockey-club Ajoie <i>Porrentruy</i>	15'000.-
Jura Rando <i>Bienne</i>	6'000.-
Jura Tourisme <i>Saignelégier</i>	300'000.-
JuraBasket <i>Boncourt</i>	15'000.-
PNRD Parc Naturel Régional du Doubs <i>Saignelégier</i>	55'000.-
SNOUPI, Assoc. SnowUp Interjurassien <i>Le Noirmont</i>	2'000.-
STIM-Sté des Transports vers un Imaginaire Mécanique <i>Delémont</i>	3'000.-
Tour de Romandie cycliste <i>Delémont</i>	25'000.-
VFM Volleyball Franches-Montagnes <i>Saignelégier</i>	15'000.-

Fonds d'utilité publique du gouvernement 1'244'451.-

Fonds d'utilité publique du Gouvernement <i>Delémont</i>	1'244'451.-
---	-------------



Jura

INSTITUTIONS, MANIFESTATIONS
SPORTIVES OU PROJETS BÉNÉFICIAIRES
DES CONTRIBUTIONS DE LA LOTERIE ROMANDE
DANS LE DOMAINE DU SPORT (JU)

* DONT 30% PROVIENNENT DE L'IMPÔT
CANTONAL SUR LES MAISONS DE JEU

Total: CHF

1'263'824.-*



Société et clubs d'élite 208'199.-

Badminton Club Courrendlin	3'000.-
Echiquier Bruntrutain Porrentruy	3'000.-
Football Club Bassecourt	8'299.-
FSG Bassecourt	4'000.-
Hockey Club Ajoie Porrentruy	56'700.-
Hockey Club Franches-Montagnes Saignelégier	28'350.-
Judo Club Delémont	4'000.-
Jurabasket Boncourt	36'450.-
Skater-Hockey Club Buix	4'000.-
Skater-Hockey Club Courroux	3'000.-
Skater-Hockey Club La Baroche Porrentruy	3'000.-
Skater-Hockey Club Rossemaison	7'000.-
Sports-Réunis Delémont Football	10'000.-
Tennis Club Courrendlin	3'000.-
Volleyball Franches-Montagnes Saignelégier	34'400.-

Sportifs d'élite individuels 78'800.-

Braun Loris, Bourrignon <i>Cyclisme (vélo-trial)</i>	
Buchwalder Johan, Vicques <i>Cyclisme (vélo-trial)</i>	
Buchwalder Mathieu, Vicques <i>Cyclisme (vélo-trial)</i>	

Celikbilek Loan, Courrendlin <i>Judo</i>	
Choong Katherine, Glovelier <i>Escalade</i>	
Erzer Steve, Delémont <i>Motocyclisme (trial)</i>	
Fähndrich Tom, Delémont <i>Judo</i>	
Forster Justine, Vicques <i>Hockey sur glace</i>	
Forster Sarah, Vicques <i>Hockey sur glace</i>	
Fringeli Jonas, Courrendlin <i>Athlétisme</i>	
Fringeli Yann, Develier <i>Cyclisme (vélo-trial)</i>	
Giordano Eria, Courgenay <i>Hockey sur glace</i>	
Groell Mathieu, Delémont <i>Judo</i>	
Henzelin Lise-Marie, Porrentruy <i>Cyclisme</i>	
Joliat Adrian, Courrendlin <i>Badminton</i>	
Joliat Lorrain, Courrendlin <i>Badminton</i>	
Leiser Lucien, Vicques <i>Cyclisme (vélo-trial)</i>	
Leiser Valentin, Courcelon <i>Motocyclisme (trial)</i>	
Moreno Matias, Porrentruy <i>Karaté</i>	
Pjetraj Arben, Porrentruy <i>Karaté</i>	
Pretalli Noé, Vicques <i>Motocyclisme (trial)</i>	
Ribaud Fiona, Coeuve <i>Athlétisme</i>	
Saucy Grégoire, Bassecourt <i>Automobilisme</i>	
Schluchter Sarah, Glovelier <i>Sports équestres</i>	
Varrin Marion, Courrendlin <i>Badminton</i>	

Vuillème Loïc, Delémont <i>Cyclisme (vélo-trial)</i>	
---	--

Sports-Arts-Etudes 266'400.-

Assoc. jurassienne d'athlétisme <i>Alle</i>	1'300.-
Assoc. jurassienne de football <i>Boncourt</i>	44'700.-
Bigler Lara, Courroux <i>Judo</i>	
Charpilloz Rebecca, Rossemaison <i>Sports équestres</i>	
Di Salvatore Lorena, Delémont <i>Patinage artistique</i>	
Ecole de cirque du Jura <i>Porrentruy</i>	5'400.-
Ecole de danse Inès Meury Bertaiola <i>Delémont</i>	5'700.-
Fémina Sport Glovelier <i>Gymnastique aux agrès</i>	2'400.-
Hockey Club Ajoie <i>Porrentruy</i>	90'000.-
Jurabasket <i>Boncourt</i>	49'500.-
Surdez Jade, Le Noirmont <i>Hockey sur glace</i>	
Tendon Arnaud, Bassecourt <i>Cyclisme</i>	
Tennis Performance Team <i>Courrendlin</i>	13'200.-
Vifian Emilie, Fontenais <i>Patinage artistique</i>	
Volleyball Franches-Montagnes <i>Saignelégier</i>	48'600.-
Willemin Noah, Delémont <i>Badminton</i>	



Associations 101'154.-

Assoc. cantonale jurassienne de gymnastique <i>Delémont</i>	18'309.-
Assoc. des gymnastes-hommes du Jura et du Jura bernois <i>Delémont</i>	330.-
Assoc. des Stés de cavalerie du Jura <i>Courgenay</i>	2'050.-
Assoc. FRIJUNE tennis <i>St-Blaise</i>	1'550.-
Assoc. interjurassienne de cyclisme <i>Chenevez</i>	1'850.-
Assoc. jurassienne d'athlétisme <i>Alle</i>	3'100.-
Assoc. jurassienne de football <i>Boncourt</i>	25'769.-
Assoc. jurassienne de hockey sur glace <i>Bassecourt</i>	14'196.-
Assoc. jurassienne de judo et ju-jitsu <i>Delémont</i>	500.-
Assoc. jurassienne de pétanque <i>Court</i>	600.-
Assoc. neuchâteloise et jurassienne de tennis de table <i>La Chaux-de-Fonds</i>	700.-
Féd. jurassienne de tir <i>Courgenay</i>	25'000.-
Giron jurassien des clubs de sports de neige <i>Dombresson</i>	1'750.-
Groupement Interjurassien de patinage <i>Tramelan</i>	2'450.-
Swiss Volley Région Jura-Seeland <i>Saignelégier</i>	3'000.-

Entités sportives 139'490.-

Ajoie Badminton Club <i>Porrentruy</i>	880.-
Amis de la Nature, section Ajoie <i>Billens</i>	680.-
Badminton Club Delémont	290.-
Budo Club Courtételle	580.-
Budo-Kan Porrentruy	520.-
Club L'Amicale diagonale Delémont	270.-
Club Alpin Suisse, section Jura <i>Porrentruy</i>	1'710.-
Club d'athlétisme des Franches-Montagnes <i>Saignelégier</i>	520.-
Club d'athlétisme Fontenais	630.-
Club de minigolf Delémont	340.-
Club de natation Delémont	2'920.-
Club de patinage artistique de Delémont	1'720.-
Club de patinage des Franches-Montagnes <i>Saignelégier</i>	650.-

Club de pétanque L'Amicale du carreau <i>Saignelégier</i>	410.-
Club de pétanque Le Bérédier Delémont	400.-
Club de pétanque Le Bief Delémont	200.-
Club de pétanque Le Cabri Courtemaiche	340.-
Club de pétanque Les Poissonnets Vicques	270.-
Club de plongée Abyss Porrentruy	330.-
Club de plongée La Bulle Delémont	740.-
Club de tennis de table Courfaivre	360.-
Club de tennis de table Delémont	380.-
Club des patineurs d'Ajoie <i>Porrentruy</i>	750.-
Club équestre St-Hubert Bassecourt	400.-
Créa'Move Delémont	1'270.-
Cross et Athlétisme Delémont	770.-
Fémima Club Develier	540.-
Fémima Gym Boécourt	1'020.-
Fémima Gym Vicques	1'650.-
Fémima Sport Boncourt	1'170.-
Fémima Sport Glovelier	1'720.-
Fémima Sport Saignelégier	1'020.-
Football Club Bassecourt	1'920.-
Football Club Bure	1'170.-
Football Club Chevenez	710.-
Football Club Clos du Doubs <i>St-Ursanne</i>	1'190.-
Football Club Coeuve	920.-
Football Club Cornol-La Baroche	1'630.-
Football Club Courchapoix	540.-
Football Club Courfaivre	1'360.-
Football Club Courrendlin	1'640.-
Football Club Courroux	2'080.-
Football Club Courtedoux	720.-
Football Club Courtemaiche	1'130.-
Football Club Courtételle	2'570.-
Football Club Develier	1'460.-
Football Club Fontenais	1'460.-
Football Club Franches-Montagnes <i>Saignelégier</i>	2'600.-
Football Club Glovelier	1'320.-
Football Club La Courtine	1'570.-
Football Club Lugnez-Damphreux	1'320.-
Football Club Movelier	350.-
Football Club Olympic Fahy	510.-
Football Club Porrentruy	1'690.-
Football Club Soyhières	580.-
Football Club Union Sportive Boncourt	1'410.-
Football Club Union Sportive Montfaucon	940.-
Football Club Val-Terbi <i>Vicques</i>	960.-
Football Club Vendlincourt	420.-
Football Club Vicques	1'200.-
FSG Alle	2'150.-
FSG Bassecourt	1'130.-
FSG Courgenay	1'220.-
FSG Courrendlin	960.-
FSG Courroux-Courcelon	2'250.-
FSG Delémont	830.-
FSG Le Noirmont	1'020.-
FSG Les Bois	1'020.-
FSG Saignelégier	530.-
Groupe des marcheurs Bassecourt	210.-
Groupe scout Notre-Dame de la route Delémont	620.-
Groupe scout St-Louis <i>Saignelégier et environs</i>	950.-

Groupe scout St-Michel Delémont	970.-
Groupe scout St-Nicolas de Flue Vicques	980.-
Groupe scout St-Pierre Porrentruy	1'000.-
Groupe sportif Ajoie <i>Porrentruy</i>	1'300.-
Groupe sportif Buix	290.-
Groupe sportif Courchapoix	1'440.-
Groupe sportif Epauvillers	200.-
Groupe sportif Franches-Montagnes <i>Saignelégier</i>	620.-
Gym Dames Delémont	680.-
Gymna-Sport Cornol	590.-
Gym-Sport Porrentruy	2'770.-
Hockey Club Courrendlin	350.-
Hockey Club Courtételle	350.-
Hockey Club Delémont Vallée	3'690.-
Hockey Club Delémont Vallée, section vétérans	330.-
Horizon 2000-Aikido Club Boncourt	260.-
Judo Club Boécourt	1'060.-
Jura Fight Academy, section Shin-Tai Karaté-Do <i>Delémont</i>	670.-
Montfaucon Gym Sport	1'120.-
Mont-Terri XCO Team <i>Fahy</i>	180.-
Moto Club Les Loups Courroux	190.-
Moto Club Jurassien <i>Delémont</i>	950.-
Moto Club Montchoisi <i>Bassecourt</i>	420.-
Nemo Swimclub <i>Porrentruy</i>	770.-
Omnisport Boncourt	400.-
Practice Golf Club Bassecourt	1'120.-
Skater-Hockey Club Bassecourt	1'200.-
Skater-Hockey Club Buix	1'150.-
Skater-Hockey Club Courroux	1'710.-
Skater-Hockey Club Fontenais	380.-
Skater-Hockey Club Rossemaison	4'260.-
Ski Club Les Breuleux	500.-
Snow & Ski Club ajoulot <i>Porrentruy</i>	2'060.-
Sté de cavalerie d'Ajoie <i>Porrentruy</i>	620.-
Sté de gym Les Pingus Vendlincourt	400.-
Sté de tir La Campagne Porrentruy	820.-
Sté de tir La Vendeline <i>Vendlincourt</i>	450.-
Sté de tir à air comprimé Mervelier- Montsevelier	530.-
Sté de tir à l'arc Bassecourt	210.-
Sté de tir Corban	610.-
Sté de tir Courroux-Courcelon	290.-
Sté de tir de campagne Glovelier	380.-
Sté de tir de Vicques	400.-
Sté de tir Delémont-Ville, section petit calibre et carabine 50m	230.-
Sté de tir Delémont-Ville, section pistolet	420.-
Sté de tir pistolet & petit calibre Franches-Montagnes <i>Saignelégier</i>	970.-
Sté suisse de sauvetage et de natation H2O <i>Porrentruy</i>	1'490.-



Sté suisse de sauvetage, section Delémont	1'350.-
Sté suisse de sauvetage, section Franches-Montagnes	510.-
Sport Gym Courtételle	1'650.-
Sports-Réunis Delémont	4'990.-
Tchoukball Club Delémont	700.-
Tennis Club Courtedoux	860.-
Tennis Club Delémont	620.-
Tennis Club Develier	340.-
Tennis Club Les Breuleux	290.-
Tennis Club Porrentruy	1'150.-
Tennis Club Saignelégier	1'040.-
Tir sportif Ajoie Porrentruy	370.-
Triumph Moto Club Vicques	720.-
Unihockey Club Ajoie Porrentruy	280.-
Union Jura Rugby Delémont	350.-
Vélo Club Courtételle	790.-
Vélo Club Franches-Montagnes Saignelégier	1'010.-
Vélo Club VC Jurassia Bassecourt	720.-
Vol libre Jura Tavannes	1'080.-
Volleyball Club Delémont	670.-
Volleyball Club Develier	230.-
Volleyball Club Porrentruy	1'910.-
Volleyball Club Rossemaison	480.-
Volleyball Club Val Terbi Vicques	760.-
VTT Club Jura Delémont	1'130.-

Manifestations
157'700.-

Ajoie Badminton Club Porrentruy	200.-
ASA St-Ursanne-Les Rangiers	14'500.-
Assoc. cantonale jurassienne de gymnastique Delémont	2'000.-
Assoc. Championnat jurassien de triathlon Porrentruy	500.-
Assoc. des arbitres de hockey MOJU/BEJU Le Noirmont	750.-
Assoc. interjurassienne de cyclisme Chenevez	800.-
Assoc. J'Olley Vicques	200.-
Assoc. Jura Challenges Develier	2'000.-

Auto Moto Club Ederswiler	2'000.-
Autocross Jurassien Courgenay	3'000.-
B Creative Sàrl Châtillon	500.-
Boécourt Motoracing Team	3'300.-
Budo-Kan Porrentruy	500.-
Championnat jurassien des sports motorisés Courrendlin	3'000.-
Club d'athlétisme Fontenais	1'000.-
Club de l'Orque Boncourt	200.-
Club de minigolf Delémont	350.-
Club de patinage des Franches-Montagnes Saignelégier	500.-
Club de pétanque Le Bérider Delémont	2'500.-
Club de tennis de table Delémont	500.-
Club équestre de Chevenez	11'000.-
Club équestre St-Hubert Bassecourt	1'000.-
Commune de Delémont	15'000.-
Comte Hugo Bassecourt	
Course pédestre Vicques-Rétemberg	500.-
Critérium jurassien Delémont	14'500.-
Curling Club Ajoie Porrentruy	1'400.-
Delémont Athlétisme	2'500.-
Domoniak Triathlon Delémont	500.-
Energym Fahy	200.-
EquinoXX Enduro Bike Delémont	1'000.-
Etique Zachary Bure	
Féd. sportive cynologique suisse Rebeuvelier	1'500.-
Fémima Sport Glovelier	2'000.-
Football Club Union Sportive Boncourt	200.-
Franches Equi Trail Saignelégier	500.-
FSG Bassecourt	500.-
FSG Châtillon	500.-
FSG Courroux-Courcelon	500.-
FSG Les Bois	500.-
Groupe sportif Ajoie Porrentruy	1'500.-
Groupe sportif Asuel	750.-
Groupe sportif Epauvillers-Epiquerez	1'000.-
Gym Dames Delémont	200.-
Hockey Club Ajoie Porrentruy	1'000.-
Hockey Club Delémont Vallée	1'500.-
Hockey Events Bassecourt	1'000.-
Judo Club Boécourt	250.-
JuraDéfi Saignelégier	3'000.-
Jura'titude XC Courroux	500.-
Le Noirmont VTT Club	500.-
Les 7,5 KM d'Alle	500.-

Les foulées ajolotes Courcelon	500.-
Manège Jacky et Philippe Studer Delémont	1'000.-
Manège Roger Bourquard Glovelier	1'000.-
Moto Club Montchoisi Bassecourt	800.-
Narcisses Run Haute-Ajoie Chenevez	500.-
Omnisport Boncourt	400.-
Organisation équestre des Franches-Montagnes Saignelégier	2'500.-
Piscine des Hémionées Boncourt	500.-
Promoskate Rossemaison	6'000.-
Slalom de Bure	1'000.-
Sté de cavalerie d'Ajoie Porrentruy	12'500.-
Sté de cavalerie Delémont	3'900.-
Sté de cavalerie des Franches-Montagnes Saignelégier	1'500.-
Sté de tir Delémont-Ville, section pistolet	200.-
Sté jurassienne d'attelage Les Pommerats	900.-
Tennis Club Delémont	500.-
Tennis Club Saignelégier	300.-
Tir sportif d'Ajoie Porrentruy	500.-
Tour de Rebeuvelier	1'000.-
Trophée Jurassien Delémont	1'500.-
Valterbimania Sports Montsevelier	1'000.-
Vélo Club Courtételle	1'400.-
Vélo Club Franches-Montagnes Saignelégier	2'500.-
Vélo Club VC Jurassia Bassecourt	1'000.-
Volleyball Franches-Montagnes Saignelégier	9'000.-
VTT Club Jura Delémont	1'000.-

Projets d'aménagement (constructions)
86'316.-

ASA St-Ursanne-Les Rangiers	9'058.-
Commune de Courroux	6'415.-
Commune de Haute-Ajoie Chenevez	12'283.-
Commune de Porrentruy	7'492.-
Football Club Courtemaiche	3'631.-
Football Club Lugnez-Dampfreux	26'168.-
Football Club Vendlincourt	1'804.-
Practice Golf Club Bassecourt	5'022.-



Sté de tir Corban	915.-
Tennis Club Delémont	13'528.-

Mérites sportifs
22'839.40

Benoît Gogniat, Saignelégier
Volleyball

Fémina Sport Glovelier
Gymnastique aux agrès

Football Club Union Sportive Montfaucon
Football

FSG Bassecourt
Athlétisme

Jeambrun Léa, Courfaivre
Gymnastique et danse

Jobin David, Bellmund
Hockey sur glace

Nussbaumer Valentin, Rossemaison
Hockey sur glace

**Contributions
extraordinaires /
Récompenses**
37'250.-

Assoc. Jura Ski de Fond
Saignelégier 5'000.-

Commune de Courtételle 3'830.-

Commune de Delémont 4'200.-

Commune de Develier 1'520.-

Gandolfo Mario, Cornol
Sports équestres

Ribeaud Annabelle, Courtedoux
Tennis Fauteuil

Skater-Hockey Club Courroux 3'000.-

Skater-Hockey Club Rossemaison 5'900.-

Syndicat intercommunal
du district Porrentruy 3'000.-

Team Vélo-Passion
Saignelégier 8'000.-

Divers

132'318.15

Commission consultative du sport,
indemnités 2'060.15

Commission consultative du sport,
travail administratif 50'000.-

Commune de Delémont, convention 78'000.-

Obstacles pour les concours hippiques,
dépôt et entretien 2'258.-

Tour de Romandie
33'358.-

Organes cantonaux de répartition des bénéfices de la Loterie Romande

Vaud

Rue Saint-Martin 9
1003 Lausanne
Tél. +41 21 351 00 65
vd@entraide.ch

Fribourg

Case postale 152
1752 Villars-sur-Glâne 1
Tél. +41 26 465 17 20
fr@entraide.ch

Valais

Case postale 895
1951 Sion
Tél. +41 27 322 49 08
vs@entraide.ch

Neuchâtel

Case postale 373
2400 Le Locle
Tél. +41 32 931 14 04
ne@entraide.ch

Genève

Case postale 3375
1211 Genève 3
Tél. +41 22 546 51 77
loterie.romande@etat.ge.ch

Jura

Rue de la Jeunesse 1
2800 Delémont
Tél. +41 32 420 52 16
ju@entraide.ch

Organes cantonaux de répartition au sport

Vaud

Fondation
Fonds du sport vaudois
Ch. de Maillefer 35
1052 Le Mont-sur-Lausanne
Tél. +41 21 316 39 35/36
www.fondsdusportvaudois.ch

Fribourg

Commission cantonale
LoRo-Sport
Ch. des Mazots 2
1701 Fribourg
Tél. +41 79 366 33 73
lorosport@fr.ch

Valais

Commission du
Fonds du sport
Rue des Casernes 40
1950 Sion
Tél. +41 27 606 52 40
gregoire.jirillo@admin.vs.ch

Neuchâtel

Commission LoRo-Sport
Neuchâtel
Ch. des Longues Raies 13
Case postale 72
2013 Colombier
Tél. +41 32 889 59 04
info@lorosportne.ch

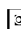
Genève

Fonds du sport
du Canton de Genève
Ch. de Conches 4
1231 Conches
Tél. +41 22 327 94 60
administration@aideausport.ch

Jura

Commission consultative du sport
Rue du Banné 23
Case postale 1476
2900 Porrentruy
Tél. +41 32 420 34 50
ocs@jura.ch



 Loterie électronique

